

コレワークとは？

全国の刑務所・少年院にいる在所者・在院者から事業主様が求められる雇用条件（年齢・所持している資格など）を基に、適合した人材を探すお手伝いをしています。



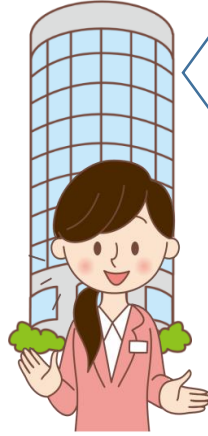
仕事に役立つ資格を持っていて、**徳島県**に帰ってくる人を雇いたいなあ。



事業主

〇〇刑務所に求人を出してはいかがでしょうか？

コレワーク



刑務所・少年院



受刑者等の情報を一括管理

雇用ニーズにマッチする者を収容する施設をご紹介します

就労に向けた刑事施設・少年院の取組

刑事施設・少年院では様々な資格が取得できる職業訓練等を実施しています。

アーク溶接・フォークリフト運転技能講習修了者・玉掛け技能講習修了者等
製造業界で即戦力として働ける人材もいます！



社会復帰へのステップを雇用で支えていただけませんか

法務省コレワーク四国(担当エリア:四国4県)

〒760-0033

香川県高松市丸の内1の1 高松法務合同庁舎BF

電話:0120-29-5089(フリーダイヤル)【平日10:00~17:00】

E-mail:corrework-shikoku@i.moj.go.jp

<https://www.moj.go.jp/KYOUSEI/CORRE-WORK/index.html>

相談無料

